



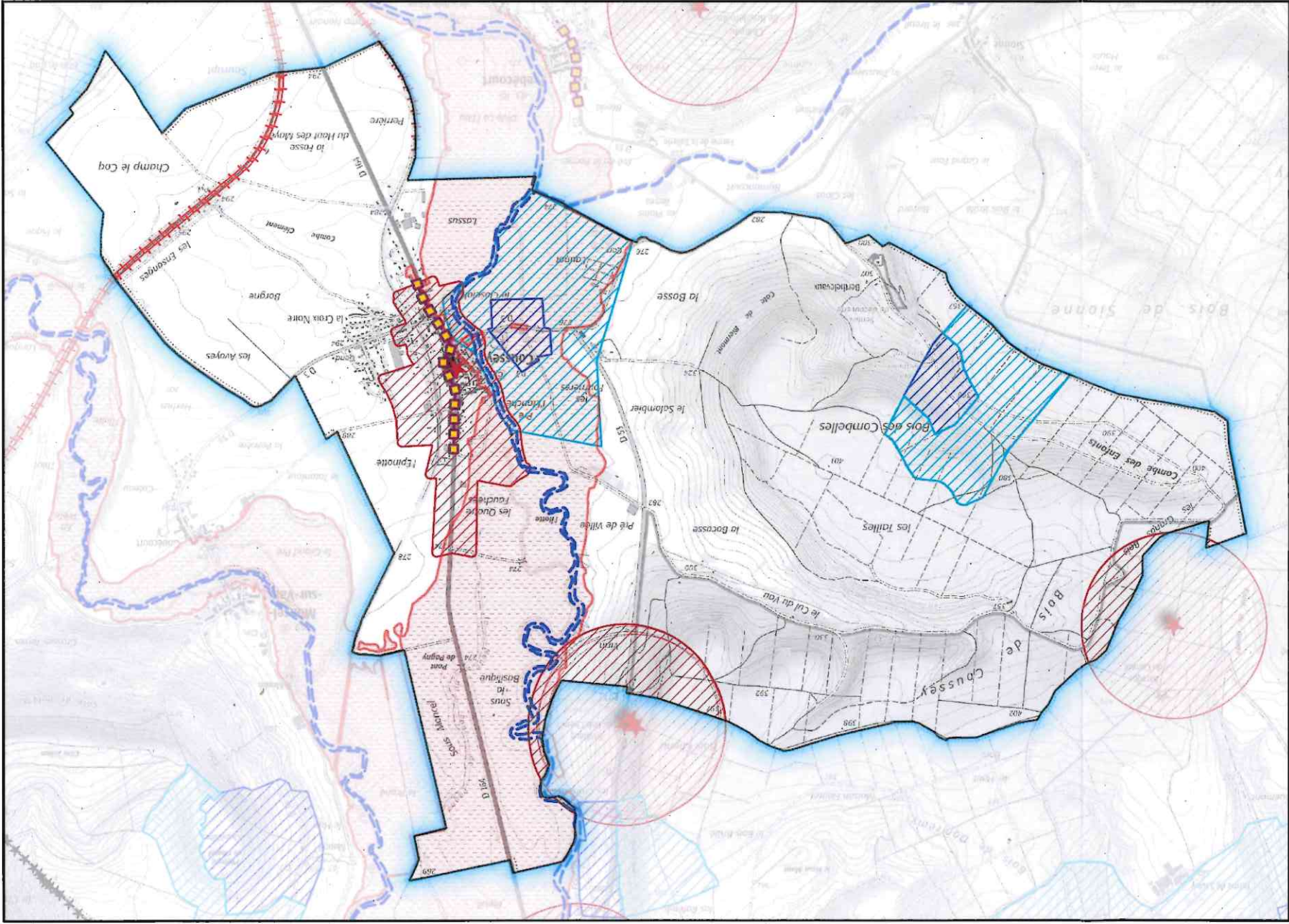
**Commune de**  
**COUSSEY**  
**Carte Communale**  
**SERVITUDES**

Date d'émission : 20/12/2024  
N.B. : Les servitudes sont reportées sur le présent plan à titre indicatif.  
Seuls les décrets et les arrêtés qui les instituent font foi.

- Légende**
- A4 : Servitudes concernant les terrains riverains des cours d'eau non domaniaux
  - A5 : Servitudes relatives aux canalisations publiques d'eau et d'assainissement
  - AC1 : Servitude de protection des monuments historiques
  - AC1 : Servitude de protection des monuments historiques
  - AS1 : Servitudes attachées à la protection des eaux potables ©ARS de Lorraine
  - Périmètres rapprochés
  - Périmètres éloignés
  - EL7 : Servitudes d'alignement
  - I4B : Servitudes de distribution d'énergie électrique
  - I5 : Servitudes gaz - Canalisations de distribution
  - PM1 : Servitudes relatives aux plans de prévention des risques naturels prévisibles
  - PT3 : Servitudes attachées aux réseaux de télécommunications
  - T1 : Zone ferroviaire en bordure de laquelle s'appliquent les servitudes instituées au profit du domaine public ferroviaire

L'article A 126-1 du code de l'urbanisme relatif à la légende des servitudes d'utilité publique (SUP) a été modifié par l'arrêté du 22 octobre 2018.  
Les codes alphanumériques attribués à chaque SUP sont désormais fixés par la nomenclature nationale consultable sur le site GéotInformations.

Conception : DDT88 / SCTS / BDM - 20/12/2024  
Sources : ©IGNF BDCARTO 3-1 2015© / ©ARS / DDT des Vosges  
X:\50\_Commune\88\DONNEES\_INTERNE\S\201008\_ATLAS\_SUP.qgz



250 0 250 500 750 1 000 m

